



Icone componenti

OHV Progettazione OHV

E-Start Avviamento Elettrico

Filtro aria ciclone


Scheda Tecnica


| | |
|----------------------------|--------------------------|
| Alesaggio x corsa (mm) | 90x66 |
| Cilindrata (cc) | 420 |
| Rapporto di compressione | 9:1 |
| Potenza massima (kw) | 9,1 |
| Giri motore (rpm) | 3600 |
| Alimentazione | Benzina |
| Avviamento | Autoavvolgente/Elettrico |
| Rotazione | Antioraria da PTO |
| Filtro aria | Secco/Filtro a ciclone |
| Capacità di serbatoio (Lt) | 7,5 |
| Capacità coppa olio (Lt) | 1,1 |
| Dimensioni mm (LxLxH) | 456x355x459 |
| Peso a secco (kg) | 30,5/33,5 |



Foto prodotto




Configurazioni

| ZBM 420 C1MV  | ZBM 420 C1MEV  |
|--|---|
| Albero conico C1M Ø 23 - filtro aria ciclone - avviamento con autoavvolgente - flangia adatt. | Albero conico C1M Ø 23 - filtro aria ciclone - avviamento elettrico - flangia adattamento |

| ZBM 420 L3V | ZBM 420 L3EV  |
|---|--|
| Albero cilindrico L3 Ø 25,4 - filtro aria a secco - avviamento con autoavvolgente | Albero cilindrico L3 Ø 25,4 - filtro aria a secco - avviamento elettrico |

| ZBM 420 C3EV  | ZBM 420 DV  |
|--|--|
| Albero conico C3E Ø 22,16 - filtro aria a secco - avviamento elettrico | Albero conico D Ø 24 - filtro aria a ciclone - avviamento autoavvolgente |

| ZBM 420 DEV  |
|---|
| Albero conico D/DE Ø 24 - filtro aria a ciclone - avviamento autoavvolgente /elett. |

Dettagli prodotto

Filtro aria ciclone



I Stadio: La rete filtrante impedisce alle particelle più grandi di entrare nel filtro dell'aria
II Stadio: Le particelle di polvere vengono separate dal vortice ad alta velocità (18m/s) e scaricate dalla valvola inferiore amovibile
III Stadio: La notevole superficie e l'alta qualità della spugna e dell'elemento filtrante in carta, offrono un eccellente filtraggio dell'aria

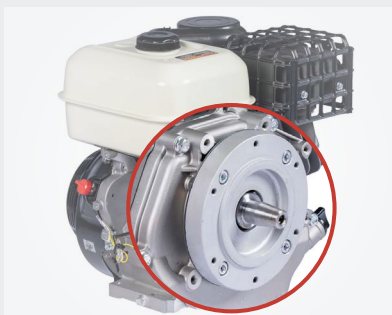
ZBM 420 C1MV/C1MEV/DV/DEV

Filtro aria a secco



ZBM 420 L3V/L3EV/C3EV

Flangia adattamento



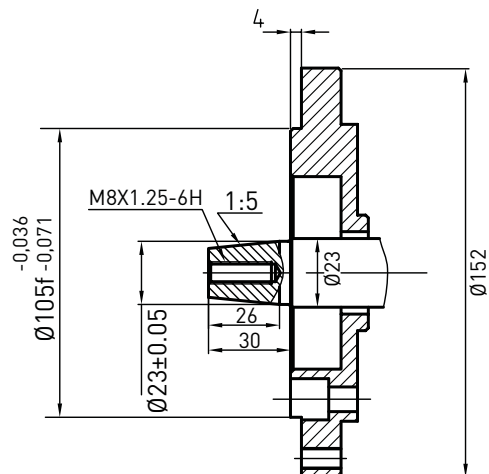
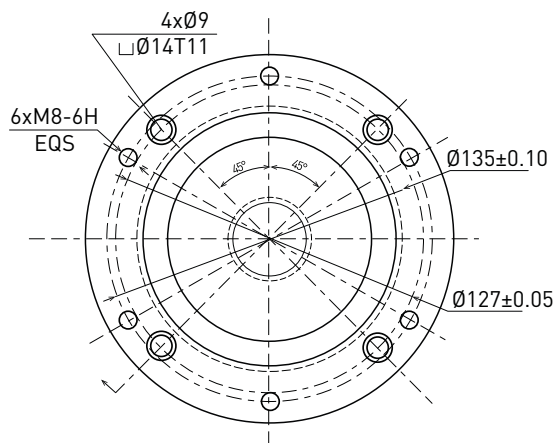
ZBM 420 C1MV/C1MEV

Quadretto avviamento elettrico



ZBM 420 L3EV/C1MEV/C3EV/DEV

C1M Albero conico $\varnothing 23$ (con flangia adattamento)



L3 Albero cilindrico $\varnothing 25,4$

